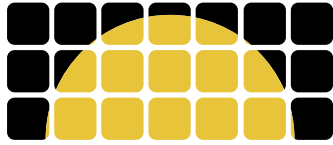


Busumex

energía • iluminación • ingeniería

CATÁLOGO BUSUMEX

Somos orgullosamente



Busumex

energía • iluminación • ingeniería

Oficina

01 222 28 347 44

Ventas

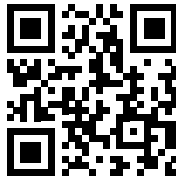
ventas@busumex.com

Puebla, Puebla

Av. Constitución Sur 4503, CP 72170

Tenemos un compromiso con usted

Utilizamos tecnología de punta regida por los estándares más altos de calidad con el firme proposito de generar un impacto positivo en su economía



Visite nuestro sitio web
escanee el código o ingrese a www.busumex.com



Indice

03 Somos Busumex

- 05 Calentadores solares
- 09 Estructuras de Panel solar
- 19 Luminarias LED
- 34 Luminarias solares
- 50 Módulos portátiles
- 59 Paneles solares
- 67 Paneles transparentes
- 71 Postes metálicos
e iluminación

76 Servicios Busumex

- 76 Alumbrado público y
Mantenimiento
- 76 Ingeniería
- 77 Obra civil eléctrica
- 77 Sistema interconectado
- 78 Sistema tipo isla



CALENTA SOLA

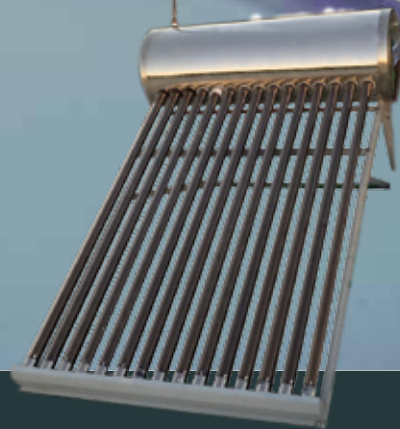
Eficiencia en el consumo

POR GRAVEDAD

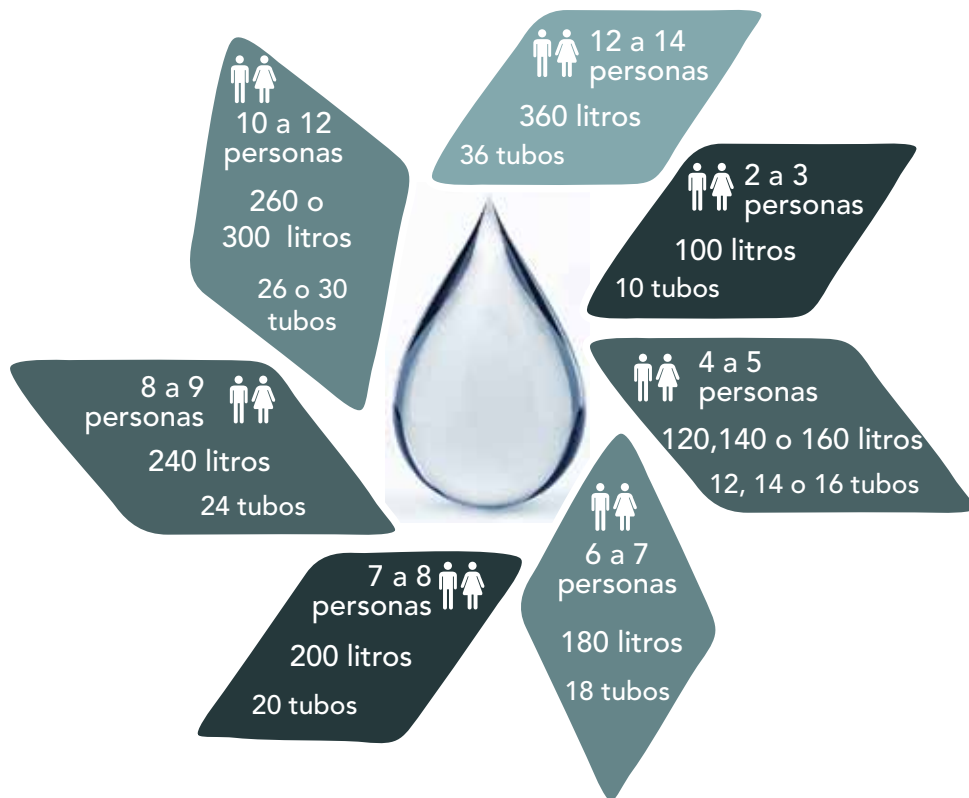
Especificaciones

Tanque interno	0.5 mm de acero inoxidable SUS-304/2B
Diámetro	360 mm
Tanque externo	0.4 mm de acero inoxidable 201
Diámetro	460 mm
Aislamiento térmico	50 mm de espuma de poliuretano alemana, la mejor densidad adecuada
Marco	Acero galvanizado, 1.5 mm de espesor
Orificio central	Distancia al agujero de 8 cm
Tipo de tubo	58 x 1800 x 1.6 mm, tubo de vacío de tres destinatarios Incluye una barra de Mg.

CALENTADORES SOLARES



¿Cuál es su calentador ideal?





CALENTA SOLA

Eficiencia en el consumo

POR PRESIÓN

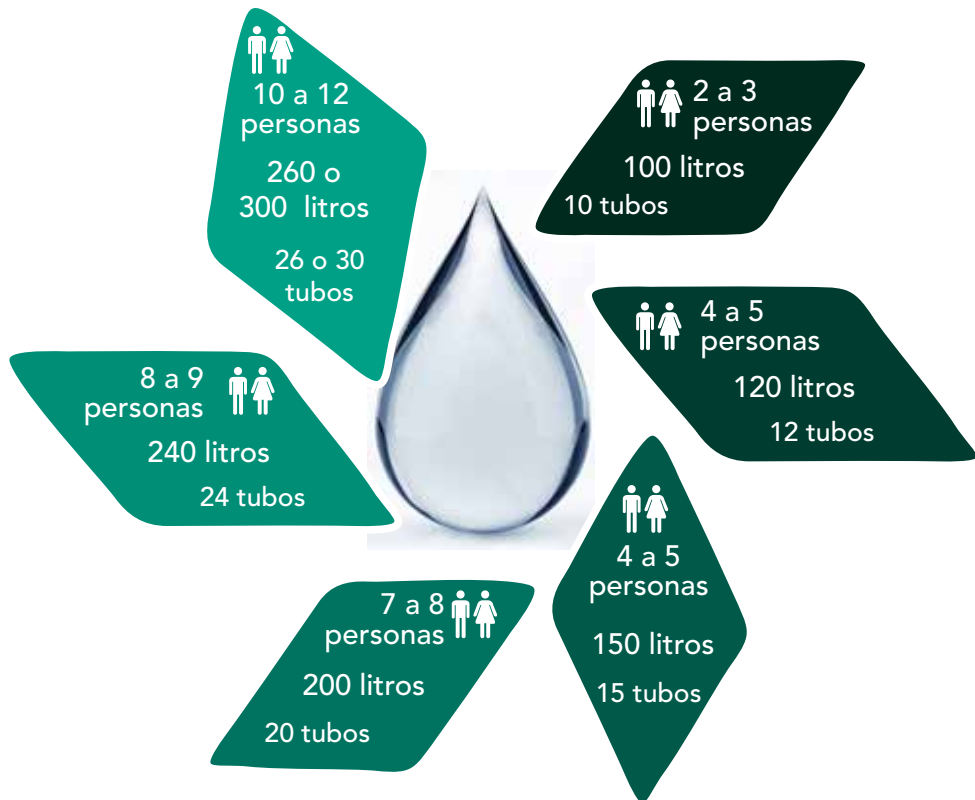
Especificaciones

Tanque interno	1.2 mm de acero inoxidable SUS-304/2B
Diámetro	370 mm
Tanque externo	0.4 mm de acero inoxidable 201
Diámetro	470 mm
Aislamiento térmico	50 mm de espuma de poliuretano alemana, la mejor densidad adecuada
Marco	Acero inoxidable-201, 1.2 mm de espesor
Orificio central	Distancia al agujero de 8 cm, ángulo de 27°
Tipo de tubo	58 x 1800 x 1.6 mm, tubo de vacío de tres destinatarios Incluye una barra de Mg., P/T de la válvula

CALENTADORES SOLARES



¿Cuál es su calentador ideal?



ESTRUC PANEL

Sistema de montaje en terreno

COCHERA SOLAR

Especificaciones

Carga de viento	60 m/s
Carga de nieve	3kn/m ²
Material	Acero galvanizado por inmersión en caliente y aluminio anodizado
Tipo de rastreador	Fijo
Distancia del suelo al panel	300mm - 500mm
Ángulo de inclinación	0° - 60°
Tipo de panel	Cualquier tipo de módulo PV
Tipo de fundación	Hormigón 500 x 500 x 800mm
Garantía	Diez años de garantía en piezas



CTURA SOLAR

Sistema de montaje en terreno

ENTERRADO EN TERRENO

Especificaciones

Carga de viento 60 m/s

Carga de nieve 1.5 kn/m²

Material Acero galvanizado por inmersión en caliente y aluminio anodizado

Tipo de rastreador Fijo

Distancia del suelo al panel 300mm - 500mm

Ángulo de inclinación 0° - 60°

Tipo de panel Cualquier tipo de módulo PV

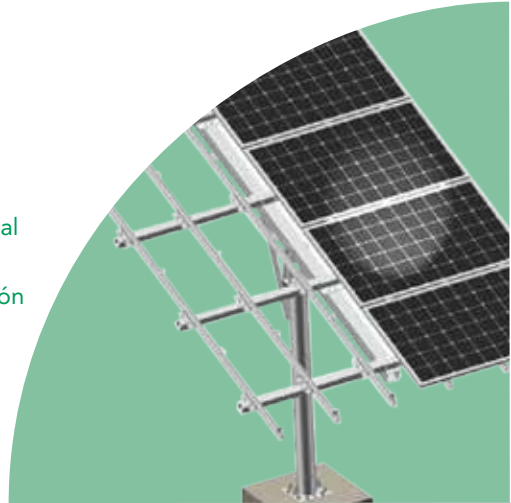
Mantenimiento Libre, la limpieza del panel según sea necesario

Garantía Diez años de garantía en piezas



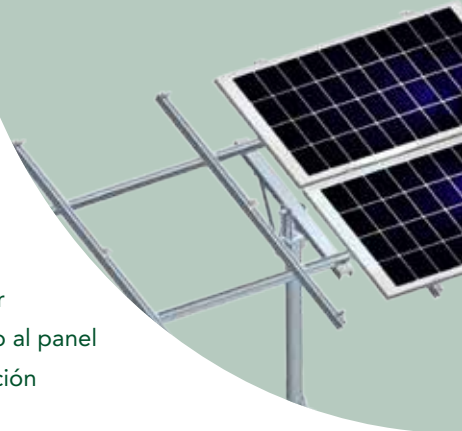
GRAN MONTAJE DE TERRENO SOLAR

60 m/s	Carga de viento
3 kn/m2	Carga de nieve
Acero galvanizado por inmersión en caliente y aluminio anodizado	Material
Fijo	Tipo de rastreador
300mm - 500mm	Distancia del suelo al panel
0° - 60°	Ángulo de inclinación
Cualquier tipo de módulo PV	Tipo de panel
Hormigón 500 x 500 x 800mm	Tipo de fudación
Diez años de garantía en piezas	Garantía

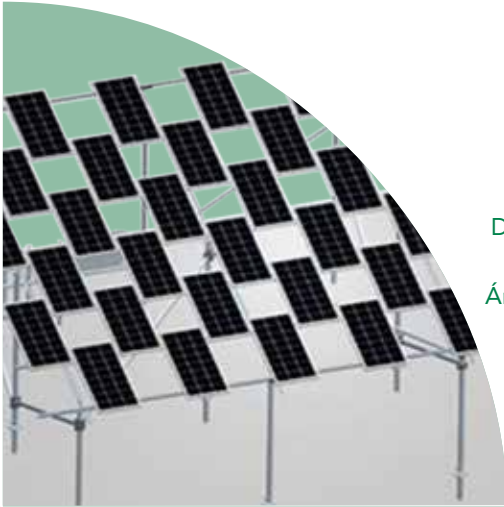


MINI MONTAJE DE TERRENO SOLAR

60 m/s	Carga de viento
3 kn/m2	Carga de nieve
Acero galvanizado por inmersión en caliente y aluminio anodizado	Material
Fijo	Tipo de rastreador
300mm - 500mm	Distancia del suelo al panel
0° - 60°	Ángulo de inclinación
Cualquier tipo de módulo PV	Tipo de panel
Hormigón 500 x 500 x 800mm	Tipo de fudación
Diez años de garantía en piezas	Garantía



GRANJA SOLAR



Carga de viento 60 m/s

Carga de nieve 3 kn/m²

Material Acero galvanizado por inmersión en caliente y aluminio anodizado

Tipo de rastreador Fijo

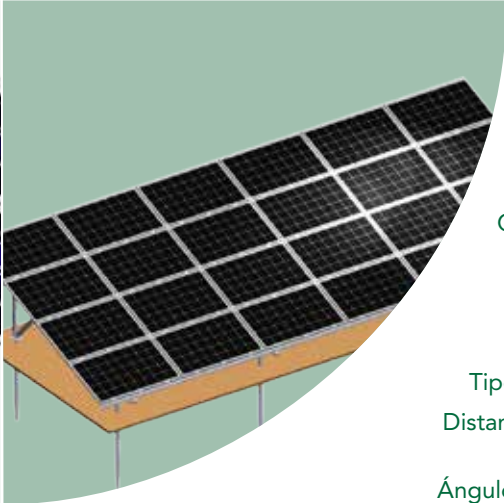
Distancia del suelo al panel 300mm - 500mm

Ángulo de inclinación 0° - 60°

Tipo de panel Cualquier tipo de módulo PV

Tipo de fudación Hormigón Lx profundidad 800, 500 mm

Garantía Diez años de garantía en piezas



DE ESTRUCTURA DE ALUMINIO

Carga de viento 60 m/s

Carga de nieve 3 kn/m²

Material Acero galvanizado por inmersión en caliente y aluminio anodizado

Tipo de rastreador Fijo

Distancia del suelo al panel 300mm - 500mm

Ángulo de inclinación 0° - 60°

Tipo de panel Cualquier tipo de módulo PV

Tipo de fudación Hormigón 500 x 500 x 800mm

Garantía Diez años de garantía en piezas

ESTRUCTURA TORNILLO

Carga de viento 60 m/s

Carga de nieve 3 kn/m²

Material Aluminio anodizado y
acero inoxidable 304

Tipo de rastreador Fijo

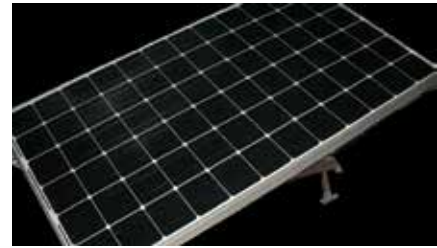
Dist. del suelo al panel 300mm - 500mm

Ángulo de inclinación 0°-60°

Tipo de panel Cualquier tipo de módulo PV

Tipo de fudación Hormigón 500 x 500 x 800mm

Garantía Diez años de garantía en
piezas



ESTRUCTURA PARA ESTACIONAMIENTO

SISTEMA AJUSTABLE

Carga de viento 60 m/s
Carga de nieve 1.5 kn/m2
Material Aluminio anodizado y
acero inoxidable 304

Tipo de rastreador Fijo

Distancia del suelo al panel 300mm - 500mm

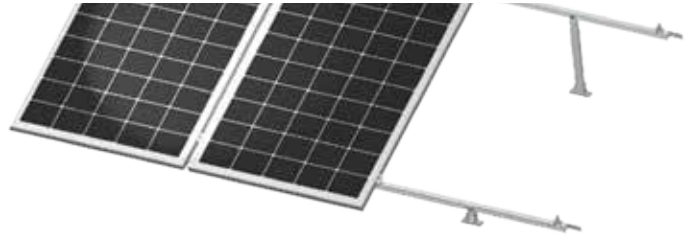
Ángulo de inclinación Paralelo al techo

Tipo de panel Cualquier tipo de módulo
PV

Tipo de fundación Gancho para techo de teja
porcelana

Norma AS/NZS 1170.2, SGS
internacional

Garantía Diez años de garantía en
piezas



SISTEMA INCLINABLE AJUSTABLE

Carga de viento 60 m/s
Carga de nieve 1.5 kn/m2
Material Aluminio anodizado y
acero inoxidable 304

Tipo de rastreador Fijo

Distancia del suelo al panel 300mm - 500mm

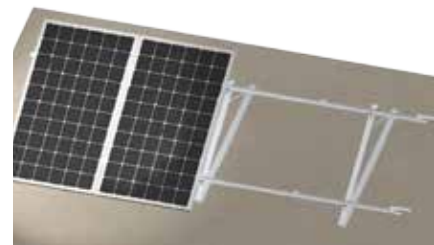
Ángulo de inclinación Paralelo al techo

Tipo de panel Cualquier tipo de módulo
PV

Tipo de fundación Gancho para techo de teja
porcelana

Norma AS/NZS 1170.2, SGS
internacional

Garantía Diez años de garantía en
piezas



SISTEMA-E TECHO METÁLICO

Carga de viento 60 m/s
Carga de nieve 1.5 kn/m2
Material Aluminio anodizado y
acero inoxidable 304

Tipo de rastreador Fijo
Distancia del suelo al panel 120mm - 150mm
Ángulo de inclinación Paralelo al techo

Tipo de panel Cualquier tipo de módulo
PV
Tipo de fundación Gancho para techo de teja
porcelana
Norma AS/NZS 1170.2, SGS
internacional
Garantía Diez años de garantía en
piezas



SISTEMA-E TEJA

Carga de viento 60 m/s
Carga de nieve 1.5 kn/m2
Material Aluminio anodizado y
acero inoxidable 304

Tipo de rastreador Fijo
Distancia del suelo al panel Más de 100mm
Ángulo de inclinación Paralelo al techo

Tipo de panel Cualquier tipo de módulo
PV
Tipo de fundación Gancho para techo de teja
porcelana
Norma AS/NZS 1170.2, SGS
internacional
Garantía Diez años de garantía en
piezas



SISTEMA-T TECHO METÁLICO

Carga de viento 60 m/s
Carga de nieve 1.5 kn/m2
Material Aluminio anodizado y
acero inoxidable 304

Tipo de rastreador Fijo

Distancia del suelo al panel Más de 100mm

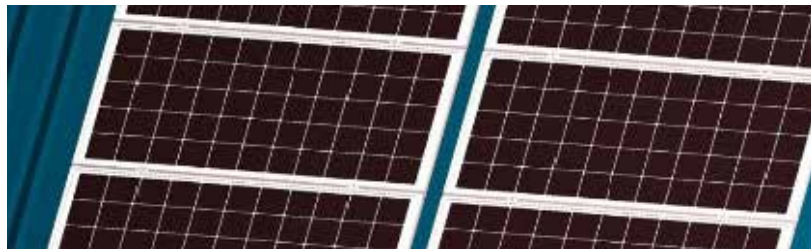
Ángulo de inclinación Paralelo al techo

Tipo de panel Cualquier tipo de módulo
PV

Tipo de fundación Gancho para techo de teja
porcelana

Norma AS/NZS 1170.2, SGS
internacional

Garantía Diez años de garantía en
piezas



SISTEMA-T TEJA

Carga de viento 60 m/s
Carga de nieve 1.5 kn/m2
Material Aluminio anodizado y
acero inoxidable 304

Tipo de rastreador Fijo

Distancia del suelo al panel Más de 100mm

Ángulo de inclinación Paralelo al techo

Tipo de panel Cualquier tipo de módulo
PV

Tipo de fundación Gancho para techo de teja
porcelana

Norma AS/NZS 1170.2, SGS
internacional

Garantía Diez años de garantía en
piezas



Productos Busumex

Mediante el uso de tecnología de última generación en: energía eléctrica, solar, eólica, híbrida y LED, es posible generar un ahorro significativo en el consumo eléctrico a través de la eficiencia energética.

La Eficiencia Energética se caracteriza por lograr resultados productivos, empleando la menor cantidad de energía posible, permite establecer un nivel de producción en relación a las necesidades cualitativas del cliente, con el balance respecto a menor consumo - gasto energético y contaminación ambiental asociada.

Eficiencia energética para usted



100 W

Comience a disfrutar de los beneficios de la eficiencia energética y reduzca su consumo en dos etapas



70 W

1

Eficiencia energética pasiva

Cambio de luminarias convencionales por LED para una mejor iluminación y disminuir el consumo eléctrico



20 W

2

Eficiencia energética activa

Implementación de nuevas tecnologías eficientes como las energías renovables



12 W

ILUMINACIÓN LED

VENTAJAS

- Dura más de 25, 000 horas ✓
- Garantía de 5 años ✓
- Consumenos de 150 Kwh ✓
- Ahorro de energía del 85% ✓
- Su inversión recuperada en un año de uso ✓



Una nueva generación de iluminación de bajo consumo

En comparación con otras fuentes de luz, las luminarias LED consumen alrededor del 12% de energía que una incandescente y duran hasta 50% más.

**¡Te ofrecemos ahorro, con más
iluminación y menos consumo!**

LUMINAF

SERIES DRI

SERIE EPDRI-II

(Ventilador interno incluido)

Material

Carcasa	Aleación de aluminio
Acabado	Pintura electrostatica
Caratula	Policarbonato
LED	EPISTAR
Nivel de protección	P63
Vida estimada LED	30,000 Hrs.

LED

Consumos	10 watts
Flujo Luminoso	1100 lm
Eficiencia Luminosa	110 lm/w
Indice de rend. Color	85%
Temperatura color	5,500 K
Conexión	MR16/GU10/E27
Ventilador	Incluido



RIAS LED

RETROFIT DICÓICO MR 16/GU10/E27

“Cuerpo en aluminio. La serie DRI sustituye a los actuales dicróicos de 50W sin necesidad de balastro. Entrada de 2 pines MR16. GU10 o Rosca E27.

La serie DRI en conjunto al reemplazo a las lamparas de cuarzo representan la tasa de retorno (ROI) más rápida.”

SERIE EPDRI-VI

Material

Carcasa	Aleación de aluminio
Acabado	Pintura electrostatica
Caratula	Policarbonato
LED	EPISTAR
Nivel de protección	P63
Vida estimada LED	30,000 Hrs

LED

Consumos	10 watts
Flujo Luminoso	1100 lm
Eficiencia Luminosa	110 lm/w
Indice de rend. Color	85%
Temperatura color	5,500 K
Conexión	MR16/GU10/E27



SERIE EPBLB-II

Material

Carcasa	Aleación de aluminio
Acabado	Pintura electrostatica
Caratula	Policarbonato
LED	EPISTAR
Nivel de protección	P63
Vida estimada LED	30,000 Hrs.

LED

Consumos	2 / 5 / 6 / 10 watts
Flujo Luminoso	240 / 600 / 720 / 1200 lm
Eficiencia Luminosa	120 lm/w
Indice de rend. Color	85%
Temperatura color	1,800 - 6,500 K
Conexión	E27 / A19



SERIE CRBLB-VI

Material

Carcasa	Aleación de aluminio
Acabado	Pintura electrostatica
Caratula	Policarbonato opaco
LED	CREE
Nivel de protección	P63
Vida estimada LED	50,000 Hrs.

LED

Consumos	7 / 12 watts
Flujo Luminoso	973 / 1668 lm
Eficiencia Luminosa	139 lm/w
Indice de rend. Color	85%
Temperatura color	2,500 - 7,000 K
Conexión	E27 / A19



SERIE CRDWN-II



Material

Carcasa	Aleación de aluminio
Acabado	Pintura electrostatica
Caratula	Policarbonato
LED	CREE
Nivel de protección	P63
Vida estimada LED	50,000 Hrs.

LED

Consumos	10 / 20 / 30 watts
Flujo Luminoso	1,100 / 2,200 / 3,300 lm
Eficiencia Luminosa	100 lm/w
Indice de rend. Color	85%
Temperatura color	2,500 - 7,000 K
Dimensión diametro	120 / 175 / 220 mm

SERIE CRDWN-VI

Material

Carcasa	Aleación de aluminio
Acabado	Pintura electrostatica
Caratula	Policarbonato
LED	CREE
Nivel de protección	P63
Vida estimada LED	50,000 Hrs.

LED

Consumos	10 / 20 / 30 watts
Flujo Luminoso	1,100 / 2,200 / 3,300 lm
Eficiencia Luminosa	100 lm/w
Indice de rend. Color	85%
Temperatura color	2,500 - 7,000 K
Dimensiones	120 / 175 / 220 mm



SERIE T5-UHB / T8-UHB

Material

Carcasa	Aleación de aluminio
Caratula	Policarbonato
Acabado	Clear / trozen / miky
LED	EPISTAR UHB
Nivel de protección	P63
Vida estimada LED	60,000 Hrs.



LED

Consumos	9 / 18 / 25 / 36 watts
Flujo Luminoso	1,332 / 2,664 / 3,700 / 4,400 lm
Eficiencia Luminosa	148 lm/w
Indice de rend. Color	85%
Temperatura color	2,500 - 7,000 K
Conexión	Dos pines sin balastro

SERIE T5 - ECO / T8 - ECO

Material

Carcasa	Aleación de aluminio
Acabado	Clear / trozen / miky
Caratula	Policarbonato opaco
LED	EPISTAR
Nivel de protección	P65
Vida estimada LED	50,000 Hrs.

LED

Consumos	9 / 18 / 36 watts
Flujo Luminoso	900 / 1800 / 3400 lm
Eficiencia Luminosa	100 lm/w
Indice de rend. Color	85%
Temperatura color	2,500 - 7,000 K
Conexión	Dos pines sin balastro



SERIE EPANL-II



Material

Carcasa	Aleación de aluminio
Acabado	Natural
Caratula	Policarbonato
LED	EPISTAR
Nivel de protección	P63
Vida estimada LED	50,000 Hrs.

LED

Consumos	32 / 48 watts
Flujo Luminoso	3,200 / 4,800 lm
Eficiencia Luminosa	100 lm/w
Indice de rend. Color	85%
Temperatura color	2,500 - 7,000 K
Dimensiones	600 x 600mm

SERIE EPANL-VI

Material

Carcasa	Aleación de aluminio
Acabado	Natural
Caratula	Policarbonato
LED	EPISTAR
Nivel de protección	P63
Vida estimada LED	50,000 Hrs.

LED

Consumos:	65 watts
Flujo Luminoso:	6,500 lm
Eficiencia Luminosa:	100 lm/w
Indice de rend. Color:	85%
Temperatura color:	2,500 - 7,000 K
Dimensiones:	600 x 1200mm



SERIE CRXTR-II

Material

Carcasa	Aluminio inyectado
Acabado	Pintura electrostatica
Caratula	Policarbonato
LED	CREE
Nivel de protección	P63
Vida estimada LED	60,000 Hrs.

LED

Consumos	18 watts
Flujo Luminoso	1,980 lm
Eficiencia Luminosa	110 lm/w
Indice de rend. Color	85%
Temperatura color	2,400 - 6,500 K
Ángulo de apertura:	15 / 30 / 45 grados



SERIE EPXTR-II

Material

Carcasa	Aluminio inyectado
Acabado	Pintura electrostatica
Caratula	Policarbonato
LED	CREE
Nivel de protección	P63
Vida estimada LED	60,000 Hrs.

LED

Consumos	18 watts
Flujo Luminoso	1,800 lm
Eficiencia Luminosa	100 lm/w
Indice de rend. Color	85%
Temperatura color	2,800 - 6,500 K
Ángulo de apertura	15 / 30 / 45 grados



SERIE CRMRX-II



Material

Carcasa	Aluminio inyectado
Acabado	Pintura electrostatica
Caratula	Cristal templado
LED	CREE
Nivel de protección	P63
Vida estimada LED	60,000 Hrs.

LED

Consumos	10 / 20 / 30 watts
Flujo Luminoso	1,200 / 2,400 / 3,600 lm
Eficiencia Luminosa	120 lm/w
Indice de rend. Color	85%
Temperatura color	2,500 - 5,500 K / RGB
Ángulo de apertura	120 grados

SERIE EPMRX-II

Material

Carcasa	Aluminio inyectado
Acabado	Pintura electrostatica
Caratula	Cristal templado
LED	EPISTAR
Nivel de protección	P63
Vida estimada LED	60,000 Hrs.

LED

Consumos	10 / 20 / 30 watts
Flujo Luminoso	1,000 / 2,000 / 3,000 lm
Eficiencia Luminosa	100 lm/w
Indice de rend. Color	85%
Temperatura color	2,300 - 5,500 K / RGB
Ángulo de apertura	120 grados



SERIE CRSPX-II

Material

Carcasa	Aluminio inyectado
Acabado	Pintura electrostatica
Caratula	Policarbonato
LED	CREE
Nivel de protección	P63
Vida estimada LED	60,000 Hrs.



LED

Consumos	5 / 10 watts
Flujo Luminoso	600 / 1,200 lm
Eficiencia Luminosa	120 lm/w
Indice de rend.	85%
Temperatura color	2,700 - 6,500 K
Ángulo de apertura	65 grados

SERIE EPSPX-II

Material

Carcasa	Aluminio inyectado
Acabado	Pintura electrostatica
Caratula	Policarbonato
LED	EPISTAR
Nivel de protección	P63
Vida estimada LED	60,000 Hrs.



LED

Consumos	5 / 10 watts
Flujo Luminoso	500 / 1,000 lm
Eficiencia Luminosa	100 lm/w
Indice de rend. Color	85%
Temperatura color	2,700 - 6,500 K
Ángulo de apertura	65 grados

SERIE CRFNT-II



Material

Carcasa	Aluminio inyectado
Acabado	Pintura electrostatica
Caratula	Cristal templado
LED:	CREE
Nivel de protección	P67
Vida estimada LED	60,000 Hrs.

LED

Consumos	9 / 18 watts
Flujo Luminoso	1,080/ 2,160 lm
Eficiencia Luminosa	120 lm/w
Indice de rend. Color	85%
Temperatura color	2,500 - 5,500 K / RGB
Control DMX	Madrix

SERIE EPFNT-II

Material

Carcasa	Aluminio inyectado
Acabado	Pintura electrostatica
Caratula	Cristal templado
LED	EPISTAR
Nivel de protección	P67
Vida estimada LED	60,000 Hrs.

LED

Consumos	9 / 18 watts
Flujo Luminoso	900/ 1,800 lm
Eficiencia Luminosa	100 lm/w
Indice de rend. Color	85%
Temperatura color	2,500 - 5,500 K / RGB
Control DMX	Madrix



SERIE CRHB-II

Material

Carcasa	Aluminio extruido
Acabado	Anodizado natural
Caratula	Policarbonato
LED	CREE
Nivel de protección	P65
Vida estimada LED	60,000 Hrs.



LED

Consumos	120 / 150 / 200 watts
Flujo Luminoso	17,760/ 22,200 / 25,100 lm
Eficiencia Luminosa	148 lm/w
Indice de rend. Color	85%
Temperatura color	5,000 K
Ángulo de apertura	140 grados

SERIE CRHB-VI

Material

Carcasa	Aluminio extruido
Acabado	Pintura electrostatica
Caratula	Policarbonato
LED	CREE
Nivel de protección	P66
Vida estimada LED	60,000 Hrs.



LED

Consumos	200 / 500 watts
Flujo Luminoso	29,600 / 74,000 lm
Eficiencia Luminosa	148 lm/w
Indice de rend. Color	85%
Temperatura color	5,000 K
Ángulo de apertura	60 grados

SERIE CRWPK-II

Material

Carcasa	Aluminio extruido
Acabado	Pintura electrostatica
Caratula	Cristal de borosicato
LED	CREE
Nivel de protección	P65
Vida estimada LED	60,000 Hrs.

LED

Consumos	60 watts
Flujo Luminoso	8,800 lm
Eficiencia Luminosa	148 lm/w
Indice de rend. Color	90%
Temperatura color	5,000 K
Ángulo de apertura	140 grados



LED

Consumos	120 watts
Flujo Luminoso	17,760 lm
Eficiencia Luminosa	148 lm/w
Indice de rend. Color	90%
Temperatura color	5,000 K
Ángulo de apertura:	140 grados



LED

Consumos	180 watts
Flujo Luminoso	26,640 lm
Eficiencia Luminosa	148 lm/w
Indice de rend. Color	90%
Temperatura color	5,000 K
Ángulo de apertura	140 grados



SERIE CRTNL-II

Material

Carcasa	Aluminio inyectado
Acabado	Pintura electrostatica
Caratula	Cristal templado
LED	CREE
Nivel de protección	P65
Vida estimada LED	60,000 Hrs.



LED

Consumos	60 watts
Flujo Luminoso	8,800 lm
Eficiencia Luminosa	148 lm/w
Indice de rend. Color	90%
Temperatura color	5,000 K
Ángulo de apertura	140 x 90 grados

SERIE CRTNL-VI

Material

Carcasa	Aluminio inyectado
Acabado	Pintura electrostatica
Caratula	Cristal templado
LED	CREE
Nivel de protección	P65
Vida estimada LED	60,000 Hrs.



LED

Consumos	100 / 150 watts
Flujo Luminoso	14,800 / 22,200 lm
Eficiencia Luminosa	148 lm/w
Indice de rend. Color	90%
Temperatura color	5,000 K
Ángulo de apertura	140 x 90 grados

SERIE CREXP-II



Material

Carcasa	Aluminio inyectado
Acabado	Pintura electrostatica
Caratula	Policarbonato o borosilicato
LED	CREE
Nivel de protección	P67
Vida estimada LED	60,000 Hrs.

LED

Consumos	80 watts
Flujo Luminoso	8,800 lm
Eficiencia Luminosa	110 lm/w
Indice de rend. Color	85%
Temperatura color	5,000 K
Ángulo de apertura	60 x 90 grados

Material

Carcasa	Aluminio inyectado
Acabado	Pintura electrostatica
Caratula	Policarbonato o borosilicato
LED	CREE
Nivel de protección	P67
Vida estimada LED	60,000 Hrs.

LED

Consumos	120 watts
Flujo Luminoso	13,200 lm
Eficiencia Luminosa	110 lm/w
Indice de rend. Color	85%
Temperatura color	5,000 K
Ángulo de apertura	60 x 90 grados



SERIE CRST-II

Material

Carcasa	Aluminio inyectado
Acabado	Pintura electrostatica
Caratula	Cristal templado
LED	CREE
Nivel de protección	P65
Vida estimada LED	60,000 Hrs.

LED

Consumos	40 / 60 / 80 watts
Flujo Luminoso	5,920 / 8,880 / 11,840 lm
Eficiencia Luminosa	148 lm/w
Indice de rend. Color	90%
Temperatura color	5,000 K
Fotocelda	Integrada
Encendido	25 luxes



SERIE CRTNL-VI

Material

Carcasa	Aluminio inyectado
Acabado	Pintura electrostatica
Caratula	Cristal templado
LED	CREE
Nivel de protección	P65
Vida estimada LED	60,000 Hrs.

LED

Consumos	100 / 120 / 150 watts
Flujo Luminoso	14,800 / 17,760 / 22,200 lm
Eficiencia Luminosa	148 lm/w
Indice de rend. Color	90%
Temperatura color	5,000 K
Fotocelda	Integrada
Encendido	25 luxes



LUMINARIAS SOLARES TODO EN UNO

La mejor forma de ahorrar energía

LM 05A



Material	Aleación de aluminio con sensor PIR
Panel solar	9V 5W
Iluminación Led	7V 5W Epistar Taiwan
Tipo de batería	Litio-Hierro 12V 4.4AH
Altura de instalación	2-3 m
Lumenes	550 LM
Garantía	2 años
Tamaño del empaque	29 x 36 x 13 cm
Peso del empaque	2.54 Kg
Cantidad para 20GP/40GP	1900pc/3900pc

6W

Material

Material	Aluminio
Panel solar	18V 10W (Mono)
Iluminación LED	12V 6W Bridgelux
Tipo de batería	Litio 4AH
Tiempo de trabajo	3-4 días lluviosos, 60 segundos por cada sensor de iluminación
Temperatura de trabajo	-30°C a 60°C



LED

Tipo	Luz de calle, luz de jardín
Altura de montaje	2-3 m
Peso neto	3Kg
Lumenes	600-650 LM



8W

Material

Material	Aluminio
Panel solar	18V 20W (Mono Importado)
Iluminación LED	12V 8W Bridgelux
Lumenes	900-950LM
Tipo de batería	Litio 9AH
Tiempo de trabajo	40 - 50 horas
Temperatura de trabajo	-30°C a 60°C
Tamaño del producto	420 x 350 x 55 mm

LED

Tipo	Luz de calle, luz de jardín
Altura de montaje	2-3.5 m
Peso neto	5Kg
Lumenes	900-950 LM



8W-2



Material

Material	Aluminio
Panel solar	18V 38W (Mono Importado)
Iluminación LED	12V 18W Bridgelux
Lumenes	1700-1800LM
Tipo de batería	Litio 15AH
Tiempo de trabajo	40 - 50 horas
Temperatura de trabajo	-30°C a 60°C
Tamaño del producto	650 x 325 x 35mm

LED

Tipo	Luz de calle, luz de jardín
Altura de montaje	4-6 m
Peso neto	7.5Kg
Lumenes	1700-1800 LM

12W

Material

Material	Aluminio
Panel solar	18V 25W (Mono Importado)
Iluminación LED	12V 12W Bridgelux
Lumenes	1200-1280LM
Tipo de batería	Litio 10AH
Tiempo de trabajo	40 - 50 horas
Temperatura de trabajo	-30°C a 60°C
Tamaño del producto	420 x 350 x 55mm



LED

Tipo	Luz de calle, luz de jardín
Altura de montaje	3-4 m
Peso neto	5Kg
Lumenes	1200-1280 LM



12W-2

Material

Material	Aluminio
Panel solar	18V 22W (Mono Importado)
Iluminación LED	12V 12W Bridgelux
Lumenes	1200-1300LM
Tipo de batería	Litio 9AH
Tiempo de trabajo	40 - 50 horas
Temperatura de trabajo	-30°C a 60°C
Tamaño del producto	550 x 325 x 55mm

LED

Tipo	Luz de calle, luz de jardín
Altura de montaje	4-5 m
Peso neto	6.5Kg
Lumenes	1200-1300 LM



15W LARGA

Material

Material	Aluminio
Panel solar	18V 25W (Mono)
Iluminación LED	12V 15W Bridgelux
Lumenes	1500-1650LM
Tipo de batería	Litio 13AH
Tiempo de trabajo	3-4 días lluviosos, 60 segundos por cada sensor de iluminación
Temperatura de trabajo	-30°C a 60°C
Tamaño del producto	820 x 210 x 45mm

LED

Tipo	Luz de calle, luz de jardín
Altura de montaje	3-5 m
Peso neto	6 Kg
Lumenes	1500-1650 LM

15W



Material

Material	Aluminio
Panel solar	18V 30W (Paneles monocristalinos)
Iluminación LED	12V 15W Bridgelux
Lumenes	1500-1650LM
Tipo de batería	Litio 13AH
Tiempo de trabajo	40-50 h
Temperatura de trabajo	-30°C a 60°C
Tamaño del producto	550 x 350 x 55 mm

LED

Tipo	Luz de calle, luz de jardín
Altura de montaje	3-4 m
Peso neto	6 Kg
Lumenes	1500-1580 LM

15W-2

Material

Material	Aluminio
Panel solar	18V 30W (Paneles monocristalinos)
Iluminación LED	12V 15W Bridgelux
Lumenes	1500-1650LM
Tipo de batería	Litio 13AH
Tiempo de trabajo	40-50 h
Temperatura de trabajo	-30°C a 60°C
Tamaño del producto	650 x 325 x 35 mm



LED

Tipo	Luz de calle, luz de jardín
Altura de montaje	4-5 m
Peso neto	7.5 kg
Lumenes	1500-1600LM



18W-LARGA

Material

Material	Aluminio
Panel solar	18V 30W (Mono)
Iluminación LED	12V 18W Bridgelux
Tipo de batería	Litio 13AH
Tiempo de trabajo	3-4 días lluviosos, 60 segundos por cada sensor de iluminación
Temperatura de trabajo	-30°C a 60°C
Tamaño del producto	920 x 210 x 5 mm



LED

Tipo	Luz de calle, luz de jardín
Altura de montaje	4-5 m
Peso neto	7 kg
Lumenes	1800-1950 LM

18W

Material

Material	Aluminio
Panel solar	18V 38W (Paneles monocristalinos)
Iluminación LED	12V 18W Bridgelux
Tipo de batería	Litio 15AH
Tiempo de trabajo	40-50 h
Temperatura de trabajo	-30°C a 60°C
Tamaño del producto	650 x 325 x 35 mm



LED

Tipo	Luz de calle, luz de jardín
Altura de montaje	4-6 m
Peso neto	7.5 kg
Lumenes	1700-1800 LM

30W



Material

Material	Aluminio
Panel solar	18V 70W (Paneles monocristalinos)
Iluminación LED	12V 30W Bridgelux
Tipo de batería	Litio 30AH
Tiempo de trabajo	40-50 h
Temperatura de trabajo	-30°C a 60°C
Tamaño del producto	1200 x 340 x 45 mm

LED

Tipo	Luz de calle, luz de jardín
Altura de montaje	7-8 m
Peso neto	17 Kg
Lumenes	3100-3200LM

40W

Material

Material	Aluminio
Panel solar	18V 70W (Paneles monocristalinos)
Iluminación LED	12V 40W Bridgelux
Tipo de batería	Litio 35AH
Tiempo de trabajo	40-50 h
Temperatura de trabajo	-30°C a 60°C
Tamaño del producto	1210 x 400 x 45 mm

LED

Tipo	Luz de calle, luz de jardín
Altura de montaje	7-8 m
Peso neto	17 Kg
Lumenes	4000-4200 LM



50W

Material

Material	Aluminio
Panel solar	18V 86W (Paneles monocristalinos)
Iluminación LED	12V 50W Bridgelux
Tipo de batería	Litio 40AH
Tiempo de trabajo	40-50 h
Temperatura de trabajo	-30°C a 60°C
Tamaño del producto	1210 x 400 x 45 mm



LED

Tipo	Luz de calle, luz de jardín
Altura de montaje	7-9 m
Peso neto	20 Kg
Lumenes	5100-5200 LM



60W

Material

Material	Aluminio
Panel solar	18V 86W (Paneles monocristalinos)
Iluminación LED	12V 60W Bridgelux
Tipo de batería	Litio 45AH
Tiempo de trabajo	40-50 h
Temperatura de trabajo	-30°C a 60°C
Tamaño del producto	1210 x 450 x 45 mm

LED

Tipo	Luz de calle, luz de jardín
Altura de montaje	8-11 m
Peso neto	20 Kg
Lumenes	6100-6300 LM



70W



Material

Material	Aluminio
Panel solar	18V 86W (Paneles monocristalinos)
Iluminación LED	12V 70W Bridgelux
Tipo de batería	Litio 50AH
Tiempo de trabajo	40-50 h
Temperatura de trabajo	-30°C a 60°C
Tamaño del producto	1280 x 460 x 50 mm

LED

Tipo	Luz de calle, luz de jardín
Altura de montaje	9-12 m
Peso neto	20 Kg
Lumenes	7100-7300 LM

80W

Material

Material	Aluminio
Panel solar	18V 100W (Paneles monocristalinos)
Iluminación LED	12V 80W Bridgelux
Tipo de batería	Litio 60AH
Tiempo de trabajo	40-50 h
Temperatura de trabajo	-30°C a 60°C
Tamaño del producto	1280 x 460 x 50 mm

LED

Tipo	Luz de calle, luz de jardín
Altura de montaje	9-12 m
Peso neto	21 Kg
Lumenes	8100-8300 LM



90W

Material

Material	Aluminio
Panel solar	18V 130W (Paneles monocristalinos)
Iluminación LED	12V 90W Bridgelux
Tipo de batería	Litio 64AH
Tiempo de trabajo	40-50 h
Temperatura de trabajo	-30°C a 60°C
Tamaño del producto	1570 x 460 x 45 mm



LED

Tipo	Luz de calle, luz de jardín
Altura de montaje	9-12 m
Peso neto	22 Kg
Lumenes	9000-10000 LM

100W

Material

Material	Aluminio
Panel solar	18V 130W (Paneles monocristalinos)
Iluminación LED	12V 100W Bridgelux
Tipo de batería	Litio 64AH
Tiempo de trabajo	40-50 h
Temperatura de trabajo	-30°C a 60°C
Tamaño del producto	1570 x 460 x 45 mm

LED

Tipo	Luz de calle, luz de jardín
Altura de montaje	9-12 m
Peso neto	22 Kg
Lumenes	10000-11000 LM



110W



Material

Material	Aluminio
Panel solar	18V 150W (Paneles monocristalinos)
Iluminación LED	12V 110W Bridgelux
Tipo de batería	Litio 70AH
Tiempo de trabajo	40-50 h
Temperatura de trabajo	-30°C a 60°C
Tamaño del producto	1670 x 460 x 45 mm

LED

Tipo	Luz de calle, luz de jardín
Altura de montaje	9-12 m
Peso neto	24 Kg
Lumenes	11000-12000 LM

120W

Material

Material	Aluminio
Panel solar	18V 150W (Paneles monocristalinos)
Iluminación LED	12V 120W Bridgelux
Tipo de batería	Litio 78AH
Tiempo de trabajo	40-50 h
Temperatura de trabajo	-30°C a 60°C
Tamaño del producto	1670 x 460 x 45 mm



LED

Tipo	Luz de calle, luz de jardín
Altura de montaje	9-12 m
Peso neto	24 Kg
Lumenes	12000-13000 LM

CIRCULAR SOLAR 20W

Material

Material	Aluminio
Panel solar	18V 35W (Paneles monocristalinos)
Iluminación LED	12V 20W Bridgelux
Tipo de batería	Litio 10AH
Tiempo de trabajo	40-50 h
Temperatura de trabajo	-30°C a 60°C
Tamaño del producto	Diametro 635 x 45 mm

LED

Tipo	Luz de calle, luz de jardín
Altura de montaje	4-5 m
Peso neto	14 Kg
Lumenes	2000-2100 LM



CIRCULAR SOLAR 30 W

Material

Material	Aluminio
Panel solar	18V 50W (Paneles monocristalinos)
Iluminación LED	12V 30W Bridgelux
Tipo de batería	Litio 15AH
Tiempo de trabajo	40-50 h
Temperatura de trabajo	-30°C a 60°C
Tamaño del producto	Diametro 735 x 45 mm

LED

Tipo	Luz de calle, luz de jardín
Altura de montaje	5-6 m
Peso neto	16 Kg
Lumenes	3000-3200 LM



TREBOL SOLAR 15W



Material

Material	Aluminio
Panel solar	18V 22W (Paneles monocristalinos)
Iluminación LED	12V 15W Bridgelux
Tipo de batería	Litio 12AH
Tiempo de trabajo	40-50 h
Temperatura de trabajo	-30°C a 60°C
Tamaño del producto	600 x 520 x 140 x 40 mm

LED

Tipo	Luz de calle, luz de jardín
Altura de montaje	3-8 m
Peso neto	7.2 Kg
Lumenes	1600-1700 LM



LUMIN TODO E

Versatilidad y eficiencia

UFO 15W

Material	Aleación de aluminio
Panel solar	18V 25W
Iluminador Led	9V 15W Bridgelux USA
Tipo de batería	Litio-ferrofosfato 12V 9AH
Altura de instalación	4-5 m
Lumen	1500-1650LM
Garantía	5 años
Tamaño del empaque	51 cm (diámetro)/23 cm (altura)
Peso del empaque	10 kg
Cantidad para 20GP/40GP	330pc/638pc



LAMPARIAS EN UNO

Poder de bajo consumo

LM 18A



Material	Aleación de aluminio con sensor PIR
Panel solar	18V 18W
Iluminación Led	12V 8 W Epistar Taiwan
Tipo de batería	Litio 12V 6AH
Altura de instalación	3-4 m
Lumenes	880 LM
Garantía	2 años
Tamaño del empaque	57 x 39 x 15 cm
Peso del empaque	5.8 Kg
Cantidad para 20GP/40GP	770pc/1600pc

KIT SOLAR

Disponible en 40, 60 y 80W

Componentes

Lámpara de aluminio inyectado de estructura robusta y diseño plano contemporáneo modelo CRST-RF

Poste cónico rectangular

Acero galvanizado o de fondo anticorrosivo de 7 a 9 m de altura. Interior acondicionado para alojar las baterías del sistema, ofreciendo una mayor estética al no necesitar caja de baterías exterior. Punta poste de acero inoxidable y rack para paneles solares, inclinación de 25° hacia el sur para optimizar el funcionamiento del panel solar.

Panel solar

Panel solar de 240 watts tipo silicio policristalino y marco en acero inoxidable marca SHARP, ATERSA o BOSCH según especificaciones técnicas.

Batería

Baterías de níquel-hierro (NiFe) de 100 Amperes-hora (Ah) marca ZiÉBART, su funcionamiento se ve inafectado por descargas profundas y su mantenimiento es virtualmente nulo, sólo necesitando agua destilada cada 5 años. Vida estimada de 20 años.



Kit Solar

El kit solar STEM lighting no necesita fotocelda, en su lugar el panel solar le indica al sistema cuando empieza a caer la noche para encender la lámpara.

Utiliza todos sus componentes electrónicos con certificación UL. LED marca CREE de 148 lúmenes por watt y fuente de poder marca MeanWell, con rango de operación de 12-24 VDC y flujo de alimentación de corriente constante (CCS-L). Protección térmica y potencia superior al 98% y fuente de alta tecnología, diseñado para brindar seguridad en las calles y durabilidad aún bajo condiciones de variación de voltaje severos y condiciones climáticas desfavorables.

MÓDULOS SOLARES PORTÁTILES

Modelo BST-30

Especificaciones

Panel solar	4W/5V
Fuente de luz	3 pcs alta iluminación 1W LED alambre 3M
Material	ABS
Tipo de batería	Litio 3.7V/4400 mAh
Tiempo de iluminación	8 h con 3 LED encendidos
Tamaño del producto	290 x 230 x 60 mm
Peso neto	16.5 Kg
QTY/CTN	10 pcs
Tamaño del empaque	420 x 360 x 320 mm
C.b.m.	FCL 40'
G.W	17.5 Kg

Protección contra sobrecarga y sobredescarga
Puede cargar teléfonos móviles



Modelo BST-30S

Especificaciones

Panel solar	6W/5V
Fuente de luz	3 pcs alta iluminación 2W LED alambre 3M
Material	ABS
Tipo de batería	Litio 3.7V/8800 mAH
Tiempo de iluminación	10 h con 3 LED encendidos
Tamaño del producto	290 x 240 x 60 mm
Peso neto	1.6 Kg
QTY/CTN	10 pcs
Tamaño del empaque	420 x 360 x 320 mm FCL 20'
C.b.m.	FCL 40'
G.W	17.5 Kg



Protección contra sobrecarga y descarga
Puede cargar teléfonos móviles

Modelo BST-31

Especificaciones

Panel solar	6W/3V
Fuente de luz	LED sencillo alambre 5M
Material	ABS
Tipo de batería	Litio 4000 mAH
Tiempo de carga	5 h
Tiempo de iluminación	8 h
Tamaño del producto	160 x 195 x 33 mm
QTY/CTN	12 pcs
Tamaño del empaque	465 x 365 x 445 mm FCL 20'
C.b.m.	FCL 40'



Modelo BST-31S

Especificaciones



Panel solar	6W/3V
Fuente de luz	2 LED alambre 5M
Material	ABS
Tipo de batería	Litio 4000 mAh
Tiempo de carga	5 h
Tiempo de iluminación	8 h
Peso	1.1 Kg
Tamaño del producto	160 x 195 x 33 mm
QTY/CTN	12 pcs
Tamaño del empaque	465 x 365 x 445 mm FCL 20'
C.b.m.	FCL 40'

Modelo BST-32 (10W Kit Solar)

Especificaciones

Panel solar	18V/10W
Fuente de luz	2pz 3W LED alambre 5M
Material	ABS
Tipo de batería	Plomo-acido 12V/4AH
Joutput	3 DC 12V output/5V USB output
Tamaño del producto	180 x 140 x 80 mm
Peso neto	20.5 Kg
Peso del producto	3.5 Kg
G.W.	22.1 Kg
QTY/CTN	6 pcs
Tamaño del empaque	590 x 395 x 295 mm FCL 20'
C.b.m.	FCL 40'



Cable encendedor de cigarros
Clips cocodrilo

Modelo BST-33 (10W Kit Solar)

Especificaciones

Panel solar	18V/10W
Fuente de luz	2pz 3W LED alambre 5M
Material	ABS
Tipo de batería	Plomo-acido 4AH / Litio 11.1V/ 4.5AH o 6.6 AH
Output	2 DC 12 V output
Tamaño del producto	340 x 230 x 80 mm
Peso neto	20 Kg
MOQ	100
G.W.	21 Kg
QTY/CTN	6 pcs
Tamaño del empaque	520 x 420 x 300 mm FCL 20'
C.b.m.	FCL 40'



5V USB output

Modelo BST-34 (10W Kit Solar)

Especificaciones

Panel solar	18V/10W
Fuente de luz	2pz 3W LED alambre 5M
Material	ABS
Tipo de batería	Litio 11.1V/ 4.5AH o 6.6 AH
Output	2 DC 12 V output
Tamaño del producto	340 x 230 x 80 mm
Peso neto	20 Kg
MOQ	100
G.W.	21 Kg
QTY/CTN	6 pcs
Tamaño del empaque	520 x 420 x 300 mm FCL 20'
C.b.m.	FCL 40'



5V USB output

Modelo BST-35

Especificaciones

Con Radio,
Mp3 y control
remoto



Panel solar	6V/6W
Bulbos	3W x 2 sets SMD LED Bulbos
Material	ABS
Batería	8000mA (4v x 4000 mA x 2 sets)
Método de carga	DC5V carga/Panel solar cargador
Tiempo de trabajo	Desde 8h
USB output	DC5V x 1A
Accesorios	1 Mainframe/ 1 Panel/ 2 Bulbos/ 2 Cable 5 m/ 1 Control remoto/ 1 Cable USB
Tamaño del producto	160 x 210 x 55 mm
Peso neto	21 Kg
MOQ	50
G.W.	22.5 Kg
QTY/CTN	8
Tamaño del empaque	420 x 315 x 435 mm FCL 20'
C.b.m.	FCL 40'
Funciones adicionales	Radio FM, Reproductor Mp3, USB, SD (Bluetooth puede configurarse), Control remoto, Transferencia de tarjetas de sonido



Modelo BST-36

Nuevo
modelo

Especificaciones

Panel solar	9V/3W
Tamaño del panel solar	220 x 135 x 17 mm
Bulbo LED	1.2W x 4 pcs
Bateria	Plomo acido 6V/4.5A
Output	4 DC output 6V/ 1 USB output 5V para cargar teléfonos móviles
Soporte de lámpara con línea	4 pcs
Cargador AC/DC	1 pc
Material	ABS
Tamaño del producto	155 x 115 x 60 mm (caja de poder)
Peso neto	22 Kg
Tamaño de la caja de color	225 x 140 x 140 mm
G.W.	24 Kg
QTY/CTN	12
Tamaño del empaque	470 x 440 x 310 mm FCL 20'
C.b.m.	FCL 40'
MOQ	100



Modelo BST-37



Especificaciones

- 1 pz 10W panel solar policristalino con 5m cable
- 1 pz Maquina principal batería 6V/7AH, con Radio FM y reproductor Mp3
- 4 pz 2W Bulbos LED
- 4 pz 5m cable con soporte de lámpara
- 1 pz Control remoto
- 1 pz 4 en 1 enchufe multiple de USB
- 2 USB output Una para cargar teléfono, una para datos

4 DC 6V output puerto

Tamaño del producto	300 x 250 x 180 mm (panel)
Peso neto	14 Kg
Tamaño de la caja de color	288 x 145 x 335 mm
G.W.	15 Kg
QTY/CTN	4
Tamaño del empaque	620 x 310 x 360 mm FCL 20' 1548
C.b.m.	0.074 FCL 40' 3216
MOQ	100



Modelo BST-38

Especificaciones

Panel solar	11V/4W
Tamaño del panel solar	195 x 225 x 18 mm
Bulbo LED	2W x 2 pcs
2 pz	Soporte de LED con 3M de alambre y apagador
Bateria	Litio 7.4V/2600mAH
Output	3 DC output/ 1 USB output 5V para cargar teléfonos móviles
Cargador AC/DC	1 pc
Soporte de lámpara con línea	2 pz
Alambre 4 en 1 con cargador móvil	
Material	ABS
Tamaño del producto	160 x 110 x 32 mm
Peso neto	15 Kg
QTY/CTN	12
Tamaño del empaque	560 x 290 x 580 mm FCL 20'
C.b.m.	FCL 40'
MOQ	100
G.W.	16 Kg



Modelo BST-38B

Con cargador
de teléfono



Especificaciones

Panel solar	11V/4W
Tamaño del panel solar	195 x 225 x 18 mm
Bulbo LED	2W x 4 pcs
4 pz	Soporte de LED con 3M de alambre y apagador
Bateria	Litio 7.4V/4400mAH
Output	3 DC output/ 1 USB output 5V para cargar teléfonos móviles
Cargador AC/DC	1 pc
Soporte de lámpara con línea	4 pz

Alambre 4 en 1 con cargador móvil

Material	ABS
Tamaño del producto	160 x 110 x 32 mm
Peso neto	15 Kg
QTY/CTN	12
Tamaño del empaque	560 x 290 x 580 mm FCL 20'
C.b.m.	FCL 40'
MOQ	100
G.W.	18 Kg



PANELES MONOCR

Modulo S36MC6 140-155W

Especificaciones

Material	Marco de aluminio anodizado
Tipo de celda	Monocristalino
Número de celdas	36 (6x9) 156 x 156 mm
Peso	11.5 Kg
Dimensiones de módulo	1480 x 670 x 35 mm
Longitud de cable	1000 mm Tipo THWN, 1000V, 4mm
Caja de conexiones IP	IP65 / IP67
Diodos de derivación	2
Conectores	MC4 Compatible
Hoja trasera	Blanca
Clasificación de Flama	Clase C
Aplicación de acuerdo a IEC	Clase A
Configuración de Empacado	30 piezas



Aplicaciones

Integración estructural
Plantas de energía solar
Sistema de bombeo solar
Reducción de costos en
energía

SOLARES ISTALINOS

Panel Solar con Celdas de 156mm de Silicio Monocristalino

Modelo	S36MC6-150		S36MC6-155		S36MC6-160		S36MC6-165	
Condiciones de medición	STC	NOCT	STC	NOCT	SCT	NOCT	SCT	NOCT
Voltaje de círculo abierto	22.40V	22.33V	22.70V	22.63V	22.82V	22.75V	22.93V	22.86V
Voltaje en el punto de máxima potencia	18.30V	18.23V	18.60V	18.53V	19.40V	19.33V	19.51V	19.44V
Corriente de cortocircuito	8.72A	7.03A	8.87A	7.15A	8.77A	7.07A	8.97A	7.23A
Corriente en el punto de máxima potencia	8.29A	6.61A	8.34A	6.72A	8.25A	6.65A	8.45A	6.81A
Potencia máxima	150W	120W	155W	124W	160W	128W	165W	132W
Eficiencia del módulo	15.12%		15.63%		16.13%		16.63%	

Beneficios

Los paneles solares monocristalinos presentados son creados con un óptimo diseño integrando materiales de la mejor calidad, y manufacturado mediante las normas:

IEC 61215 IEC61730
UL 1703 NMXJ 618

Calidad de garantía

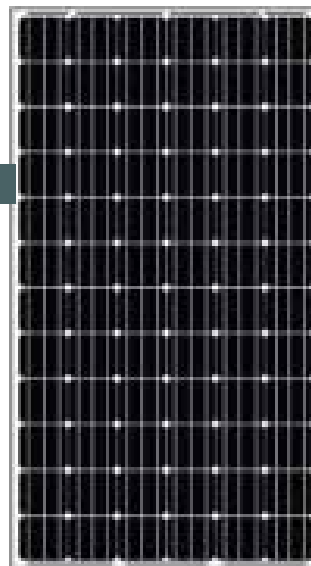
Se garantiza un óptimo funcionamiento en los primeros 10 años ante los defectos de fábrica en el módulo fotovoltaico.

Beneficios

- Resistente a impactos con una velocidad de hasta 23 m/s
- Amplios rangos de operación de -40°C hasta +90°C
- Soporta cargas mecánicas de hasta 2,400 Pa.
- Libre de problemas de Degradación
- Aislamiento eléctrico de 3,600 V por un segundo
- Celdas libres de Micro Cracks
- Resistencia de aislamiento mayor a los 100 MΩ



Modulo S72MC 300-320W



Especificaciones

Material	Marco de aluminio anodizado
Tipo de celda	Monocrystalino
Número de celdas	72 (6x12) 156 x 156 mm
Peso	23.2 Kg
Dimensiones de módulo	1956 x 992 x 45 mm
Cable	900 mm fotovoltaico
Caja de conexiones IP	IP65 / IP67
Diodos de derivación	3/6
Conectores	MC4 Compatible
Hoja trasera	Blanca
Clasificación de Flama	Clase C
Aplicación de acuerdo a IEC	Clase A
Configuración de Empacado	23 piezas

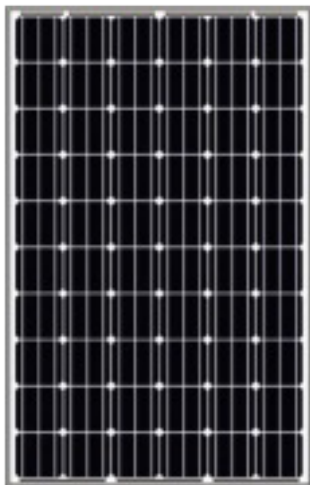
Aplicaciones

- Integración estructural
- Plantas de energía solar
- Sistema de bombeo solar
- Reducción de costos en energía

Panel Solar con Celdas de 156mm de Silicio Monocrystalino

S72MC-300		S72MC-305		S72MC-310		S72MC-315		S72MC-320	
STC	NOCT	STC	NOCT	SCT	NOCT	SCT	NOCT	STC	NOCT
44.60V	44.53V	45.10V	45.03V	45.40V	45.33V	45.90V	45.83V	46.01V	45.94V
36.50V	36.40V	36.90V	36.80V	37.10V	37.00V	37.50V	37.40V	37.76V	37.66V
8.74A	7.03A	8.79A	7.07A	8.89A	7.15A	8.95A	7.19A	8.97A	7.21A
8.21A	6.92A	8.26A	6.96A	8.35A	7.04A	8.41A	7.09A	8.50A	7.17A
300W	251W	305W	256W	310W	260W	315W	265W	320W	269W
15.49%		15.75%		16.00%		16.26%		16.52%	

Modulo S60MC 250-270W



Especificaciones

Material	Marco de aluminio anodizado
Tipo de celda	Monocrystalino
Número de celdas	60 (6x10) 156 x 156 mm
Peso	18.6 Kg
Dimensiones de módulo	1640 x 992 x 40 mm
Cable	900 mm fotovoltaico
Caja de conexiones IP	IP65 / IP67
Diodos de derivación	3/6
Conectores	MC4 Compatible
Hoja trasera	Blanca
Clasificación de Flama	Clase C
Aplicación de acuerdo a IEC	Clase A
Configuración de Empacado	26 piezas

Aplicaciones

- Integración estructural
- Plantas de energía solar
- Sistema de bombeo solar
- Reducción de costos en energía

Panel Solar con Celdas de 156mm de Silicio Monocrystalino

S60MC-250		S60MC-255		S60MC-260		S60MC-265		S60MC-270	
STC	NOCT	STC	NOCT	SCT	NOCT	SCT	NOCT	STC	NOCT
37.30V	37.23V	37.40V	37.33V	38.00V	37.93V	38.30V	38.23V	37.80V	37.73V
30.50V	30.40V	30.60V	30.50V	31.10V	31.00V	31.30V	31.20V	31.70V	31.60V
8.74A	7.03A	8.85A	7.11A	8.89A	7.15A	9.02A	7.25A	9.07A	7.29A
8.21A	6.92A	8.32A	7.02A	8.35A	7.04A	8.48A	7.15A	8.51A	7.18A
250W	210W	255W	213W	260W	218W	265W	223W	270W	226W
15.39%		15.70%		16.01%		16.32%		16.62%	

PANELES POLICRIS

S36PC
140-155W

Especificaciones

Material	Marco de aluminio anodizado
Tipo de celda	Policristalina
Número de celdas	36 (6x9) 156 x 156 mm
Peso	11.5 Kg
Dimensiones de módulo	1480 x 670 x 35 mm
Cable	900 mm fotovoltaica
Caja de conexiones IP	IP65 / IP67
Diodos de derivación	2
Conectores	MC4 Compatible
Hoja trasera	Blanca
Clasificación de Flama	Clase C
Aplicación de acuerdo a IEC	Clase A
Configuración de Empacado	30 piezas



Aplicaciones

Integración estructural
Plantas de energía solar
Sistema de bombeo solar
Reducción de costos en energía

SOLARES MONOCRISTALINOS

Panel Solar con Celdas de 156mm de Silicio Policristalino

Modelo	S36PC-140		S36PC-145		S36PC-150		S36PC-155	
Condiciones de medición	STC	NOCT	STC	NOCT	STC	NOCT	STC	NOCT
Voltaje de circuito abierto	21.40V	21.34V	21.60V	21.54V	21.80V	21.74V	22.00V	21.94V
Voltaje en el punto de máxima potencia	17.90V	17.84V	18.10V	18.04V	18.40V	18.34V	18.60V	18.54V
Corriente de cortocircuito	8.39A	6.73A	8.57A	6.87A	8.71A	6.98A	8.84A	7.09A
Corriente en el punto de máxima potencia	7.83A	6.28A	8.00A	6.41A	8.17A	6.55A	8.34A	6.69A
Potencia máxima	140W	111W	145W	115W	150W	120W	155W	123W
Eficiencia del módulo	14.11%		14.62%		15.12%		15.63%	

Beneficios

Los paneles solares policristalinos presentados son creados con un óptimo diseño integrando materiales de la mejor calidad, y manufacturado mediante las normas:

IEC 61215 IEC61730
UL 1703 NMXJ 618

Calidad de garantía

Se garantiza un óptimo funcionamiento en los primeros 10 años ante los defectos de fábrica en el módulo fotovoltaico.

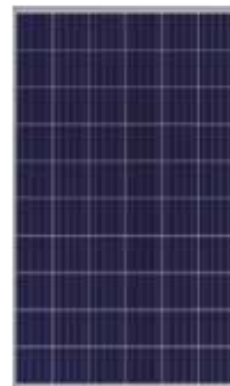
Beneficios

- Resistente a impactos con una velocidad de hasta 23 m/s
- Amplios rangos de operación de -40°C hasta +90°C
- Soporta cargas mecánicas de hasta 2,400 Pa.
- Libre de problemas de Degradación de Potencial Inducido (PID)
- Aislamiento eléctrico de 3,000 V por un minuto
- Celdas libres de Micro Cracks
- Resistencia de aislamiento mayor a los 100 MΩ

S60PC 240-260W

Especificaciones

Material	Marco de aluminio anodizado
Tipo de celda	Policristalina
Número de celdas	60 (6x10) 156 x 156 mm
Peso	18.5 Kg
Dimensiones de módulo	1640 x 992 x 40 mm
Cable	900 mm fotovoltaico
Caja de conexiones IP	IP65 / IP67
Diodos de derivación	3/6
Conectores	MC4 Compatible
Hoja trasera	Blanca
Clasificación de Flama	Clase C
Aplicación de acuerdo a IEC	Clase A
Configuración de Empacado	26 piezas



Aplicaciones

- Integración estructural
- Plantas de energía solar
- Sistema de bombeo solar
- Reducción de costos en energía

Panel Solar con Celdas de 156mm de Silicio Policristalino

S60PC-240		S60PC-245		S60PC-250		S60PC-255		S60PC-260	
STC	NOCT	STC	NOCT	STC	NOCT	STC	NOCT	STC	NOCT
35.70V	35.64V	36.10V	36.04V	36.30V	36.24V	36.40V	36.34V	36.70V	36.64V
30.00V	29.24V	30.40V	30.34V	30.60V	30.54V	30.70V	30.64V	30.90V	30.84V
8.57A	6.87A	8.63A	6.92A	8.71A	6.98A	8.80A	7.05A	8.89A	7.13A
8.00A	6.41A	8.05A	6.45A	8.17A	6.55A	8.30A	6.65A	8.42A	6.75A
240W	191W	245W	195W	250W	200W	255W	203W	260W	208W
14.78%		15.08%		15.39%		15.70%		16.01%	

S72PC 300-320W



Especificaciones

Material	Marco de aluminio anodizado
Tipo de celda	Policristalina
Número de celdas	72 (6x12) 156 x 156 mm
Peso	23.2 Kg
Dimensiones de módulo	1956 x 992 x 45 mm
Cable	900 mm fotovoltaico
Caja de conexiones IP	IP65 / IP67
Diodos de derivación	3/6
Conectores	MC4 Compatible
Hoja trasera	Blanca
Clasificación de Flama	Clase C
Aplicación de acuerdo a IEC	Clase A
Configuración de Empacado	23 piezas

Aplicaciones

- Integración estructural
- Plantas de energía solar
- Sistema de bombeo solar
- Reducción de costos en energía

Panel Solar con Celdas de 156mm de Silicio Policristalino

S72PC-300		S72PC-305		S72PC-310		S72PC-315		S72PC-320	
STC	NOCT	STC	NOCT	STC	NOCT	STC	NOCT	STC	NOCT
43.60V	43.54V	43.70V	43.64V	44.00V	43.94V	44.30V	44.24V	45.75V	45.69V
30.70V	36.64V	36.90V	36.84V	37.10V	37.04V	37.30V	37.24V	37.78V	37.72V
8.71A	6.98A	8.78A	7.04A	8.86A	7.10A	8.93A	7.16A	9.93A	7.96A
8.17A	6.55A	8.27A	6.63A	8.36A	6.70A	8.44A	6.77A	8.47A	6.79A
300W	239W	305W	244W	310W	248W	315W	251W	320W	256W
15.49%		15.75%		16.00%		16.26%		16.52%	

PANELES TRA

PANEL TRANSPARENTE 70 W

Especificaciones

Tamaño	1400 x 1100 x 6.8 mm
Marco	Sin marco
Peso	25.5 Kg
IP	IP65
Conectores	MC4
Longitud de cable	1000 mm
Cable	2.5 mm
Diodos de derivación	1
Conectores	MC4 Compatible
Pmax a STC	70W
V _{pm} a STC	77V
I _{pm} a STC	0.9A
Voc a STC	96A
Isc a STC	1.3A
Transparencia	30%

TRANSPARENTES

PANEL TRANSPARENTE 75 W

Especificaciones

Tamaño	1400 x 1100 x 6.8 mm
Marco	Sin marco
Peso	25.5 Kg
IP	IP65
Conectores	MC4
Longitud de cable	1000 mm
Cable	2.5 mm
Diodos de derivación	1
Conectores	MC4 Compatible
Pmax a STC	75W
Vpm a STC	77V
Ipm a STC	0.9A
Voc a STC	96A
Isc a STC	1.3A
Transparencia	20%

PANELES TRA

PANEL TRANSPARENTE 100 W

Especificaciones

Posición de la caja	Lateral
Dimensión de la caja	110 x 10 x 11.5 mm
Tamaño	1400 x 1100 x 6.8 mm
Peso	25.5 Kg
IP	IP65
Conectores	MC4 o MC3
Longitud de cable	1000 mm
Cable	2.5 mm
Transmisión física	10%
Conectores	MC4 Compatible
Pmax	100W
Vpm	78V
Ipm	1.28A
Voc	100A
Isc	1.61A
Temperatura de operación	-40°C a +85°C

TRANSPARENTES

PANEL TRANSPARENTE Modelo 2

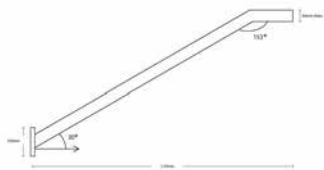


Especificaciones

Peak Power Output	100W
Pmax Voltage	21V
Pmax Current	4.76A
Short circuit Current	5.24A
Circuito abierto de voltaje	25.2V
Tiempo de vida	25 años
Max system V	1000 V
Resistencia de impacto	23m/s
Viento	270 Km/h
Temperatura de trabajo	-40°C + 85°C
Celda solar	125°125 Mono-si 42pcs
Dimensiones	1300 x 1100 x 11.72 mm (Cristal templado)
Peso	50 Kg
Transparencia	50%

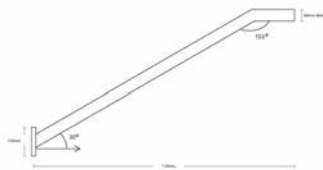
POSTES M E ILUMIN

ACCESORIOS



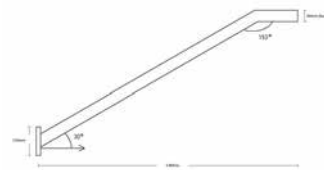
1.2 x 2 m

Brazo metálico



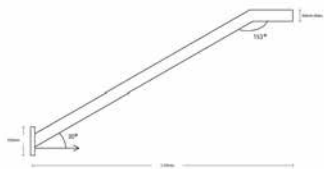
1.5 x 2 m

Brazo metálico



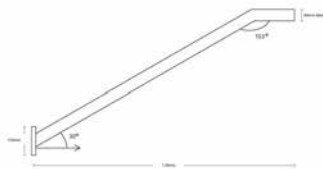
1.8 x 2 m

Brazo metálico



2 x 2 m

Brazo metálico



2.4 x 2 m

Brazo metálico

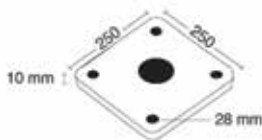
METÁLICOS NACION

BASES DE CONCRETO



Bases de concreto

Bases piramidales



Poste cónico octagonal

Altura	Diam. Corona	Diam. Base	Peso
5 m	70 mm	130 mm	43 Kg
7 m	70 mm	154 mm	64 Kg
7.5 m	70 mm	160 mm	70 Kg
0	76 mm	178 mm	91 Kg

POSTES



POSTES M E ILUMIN



Poste cónico circular

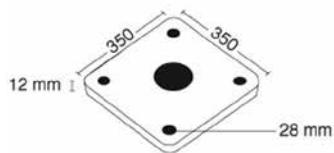
Altura	Diam. Corona	Diam. Base	Calibre	Peso
4.5 m	62 mm	115 mm	11	35 Kg
5 m	70 mm	130 mm	11	43 Kg
6 m	70 mm	142 mm	11	53 Kg
7 m	70 mm	154 mm	11	64 Kg
7.5 m	70 mm	160 mm	11	70 Kg
8 m	76 mm	178 mm	11	81 Kg
9 m	76 mm	178 mm	11	91 Kg
11 m	80 mm	201 mm	11	125 Kg
12 m	80 mm	210 mm	11	141 Kg
15 m	100 mm	305 mm	3/16"	

POSTES



METÁLICOS NACIÓN

POSTES



Placa para postes de 7-12 m

Placa base para postes
350 x 350 x 10 mm

Distancia entre centros 280 mm

Diam. barreno 28 mm



Poste cónico cuadrado

Altura	Diam. Corona	Diam. Base	Calibre	Peso
7 m	76 mm	152 mm	11	72 Kg
9 m	84 mm	195 mm	11	90 Kg
11 m	89 mm	195 mm	11	112 Kg
12 m	89 mm	195 mm	11	122 Kg

SERVICIOS

POSTES METÁLICOS E ILUMINACIÓN



Poste recto circular

3"CED 30	3"CED 40	4"CED 30	4"CED 40
ALTURA	ALTURA	ALTURA	ALTURA
4 m	5 m	5 m	6 m
4.5 m	6 m	6 m	7 m
5 m	7 m	7 m	9 m
6 m			

POSTES



BUSUMEX

MANTENIMIENTO PARA ALUMBRADO PÚBLICO



Descripción

Nos caracterizamos por contar con personal altamente capacitado que a través del tiempo ha logrado adquirir gran experiencia en la proyección, desarrollo y supervisión de obras.

Teniendo como objetivo permanecer en el mercado siendo una empresa destacada en el desarrollo de instalaciones electromecánicas y equipamiento urbano cumpliendo con las expectativas de nuestros clientes y manteniendo una alta calidad en el servicio basandonos en el recurso humano capacitado.

INGENIERÍA

Descripción

Estudios de luxometría basados en la norma mexicana NOM-025-STP5:2008, normativa estándar europea EN-12464-1:2011 y normativa internacional CIE 5 008/E:2001 / ISO 8995-1:2002(E).

Rendering de simulación de iluminación en base a los archivos IESNA:LM-63-1991/1995/2002 de las luminarias seleccionadas y acabados fotorrealistas o esquemáticos en escala de grises.

Volumetrías para la justificación económica que incluyen el cálculo de la tasa de retorno del proyecto junto con todo el catálogo de conceptos y listado de materiales para una planeación efectiva.



SUMINISTRO E INSTALACIÓN

Descripción

Logística de envíos para una entrega a tiempo.

Instalación basada en NOM-001-SEDE:2012, NOM-013-ENER:2004 y NOM-064-SCFI:2000 a cargo de personal especializado.

Puesta en marcha y revisión durante la misma mediante equipos de precisión para medir el desempeño de la instalación.



OBRA CÍVIL ELÉCTRICA

Descripción

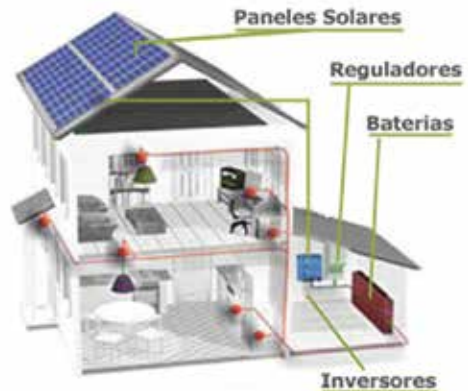
Desarrollo de Infraestructura Eléctrica y Civil, nos comprometemos que los productos fabricados en obras, satisfagan los requerimientos de nuestros clientes, así como que cumplan con las normas aplicables. Estamos comprometidos con el sistema de gestión de la calidad buscando mejorar continuamente la rentabilidad, satisfacción de los clientes, procesos internos y desarrollo del personal, a través del cumplimiento de los objetivos de calidad.



SISTEMA TIPO ISLA

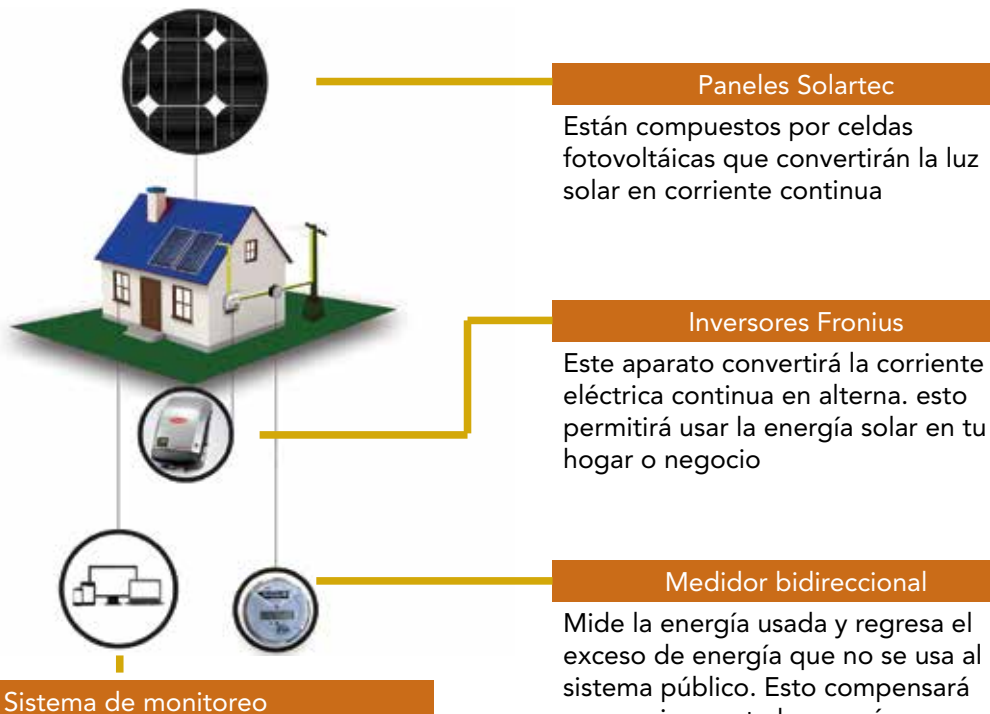
Descripción

Paneles solares
Reguladores
Baterías
Inversores





SISTEMA INTERCONECTADO



Da la posibilidad de medir y estar al pendiente de la producción de energía e identifica cualquier problema que pueda tener el equipo, todo esto desde una laptop, tablet, celular o computadora de escritorio

